

система контроля и сбора данных

(Supervisory Control
And Data Acquisition)

Sabvisual II

Система **Sabroe Sabvisual II** представляет собой систему сбора данных и управления холодильной системой, которая объединяет систему управления **Unisab III** с одним или несколькими программируемыми логическими контроллерами (**PLC**). Вместе они предоставляют уникальный, высокоэффективный инструмент позволяющий с лёгкостью управлять холодильной системой и экономить электроэнергию.

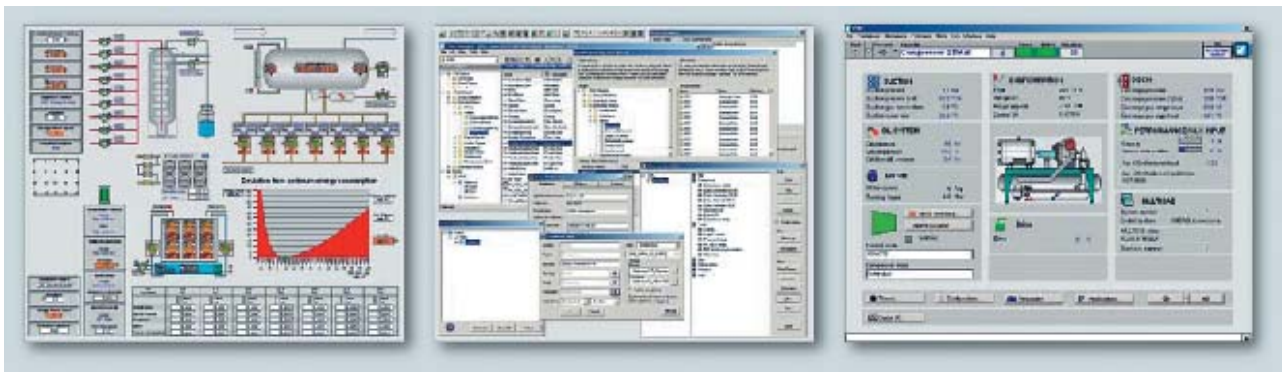
ОСНОВНЫЕ ДОСТОИНСТВА:

- Создание системы контроля и сбора данных необходимой для полного контроля и управления всеми элементами холодильной системы.
- Гибкость системы: от простых решений до систем самого высокого класса.
- **Sabvisual II** разработана специально для работы с системами управления **Unisab III** и **PLC**.
- Подходит как для новых установок, так и для модернизации существующих холодильных систем.

ПРЕИМУЩЕСТВА ДЛЯ ЗАКАЗЧИКА:

- ⇒ Графическое отображение значений рабочих параметров в виде графика изменений во времени – превосходный способ одним взглядом оценить работу всей холодильной системы и инструмент для регулирования производительности и минимизации затрат на электроэнергию.
- ⇒ Мгновенное и понятное представление информации о работе компрессора и всей холодильной системы, простое и надежное централизованное управление.
- ⇒ Предоставление полной информации о холодильной системе, позволяющей проследить отклонения различных параметров; простая работа с журналом событий и сигналов тревоги.
- ⇒ Информация о работе холодильной системы и сигналы тревоги могут быть переданы в удалённый пункт управления для обеспечения максимального удобства в работе обслуживающего персонала.

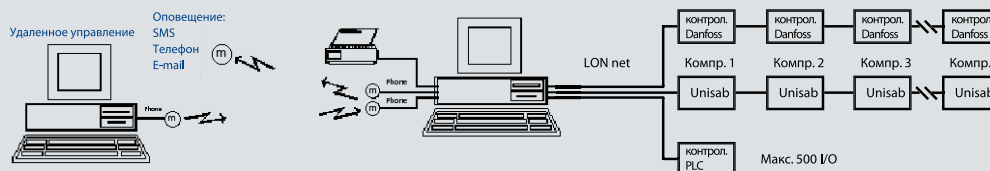




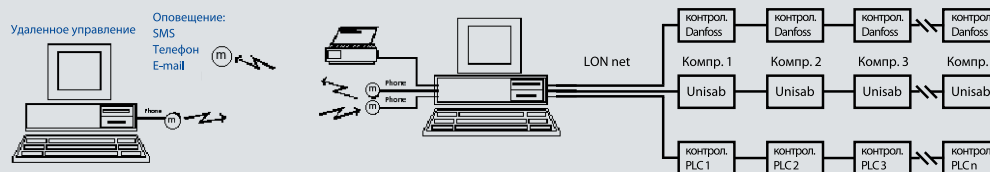
Система начального уровня



Система среднего уровня



Система премиум класса



Любая информация может быть изменена без предварительного уведомления.

ЗАО «ДЖОНСОН КОНТРОЛС»
 121170, г. Москва, ул. Поклонная, д. 14
 тел: +7 (495) 232 66 60
 факс: +7 (495) 232 66 61
www.johnsoncontrols.ru

