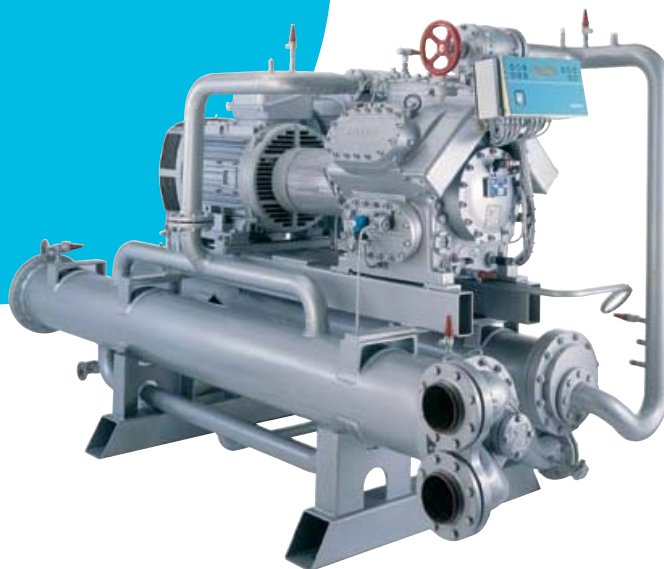


фреоновые холодильные машины (чиллеры)

для охлаждения жидкостей

PLCH



ОСНОВНЫЕ ДОСТОИНСТВА:

- Стандартная линейка холодильных машин **PLCH** собирается на заводе **Sabroe** (Дания) и основана на базе всемирно известных поршневых компрессоров **Sabroe**.
- В холодильных машинах **PLCH** используется хладагент R410A.
- Термодинамические свойства R410A позволяют получить более высокую холодопроизводительность (в 1,5 раза больше, чем с R22 и приблизительно в 1,7 – 2,3 раза больше, чем в случае применения прочих гидрофторуглеродных хладагентов).
- Перед отгрузкой работа всех машин проверяется с хладагентом в центре тестирования. По желанию Заказчика возможно проведение теста на холодопроизводительность

ПРЕИМУЩЕСТВА ДЛЯ ЗАКАЗЧИКА:

- ⇒ Заказчик получает холодильную машину высокого качества в виде стандартного технического решения. Такие холодильные машины позволяют обеспечить максимальную надежность и снизить затраты при эксплуатации. Заказчику обеспечен свободный доступ к сервисному обслуживанию и поставкам запчастей.
- ⇒ Использование хладагента R410A уменьшает воздействие на окружающую среду и увеличивает безопасность системы.
- ⇒ Очень высокий холодильный коэффициент, небольшое количество заправляемого хладагента, позволили сделать холодильную машину компактной и более дешевой.
- ⇒ Проведение заводских испытаний обеспечивает бесперебойный запуск агрегата сразу же после его доставки и монтажа. Короткий период запуска и ввода в эксплуатацию позволяет значительно сократить общие расходы.



Охлаждение жидкости (30% этиленгликоль: на входе -4°C, на выходе -8°C)

Тип	Холодопроизводительность, кВт	Мощность двигателя, кВт	Заправка хладагента R410A, кг	Вес, кг	Габариты			Уровень звукового давления, дБ (А) ¹⁾
					Д	Ш	В	
					мм	мм	мм	
PLCH24-C	60	30	32	1550	2900	1300	1800	71
PLCH26-C	90	45	32	1700	2500	1300	1800	74
PLCH24-C-T	119	2 × 30	39	2400	3900	1600	1900	73
PLCH28-C	118	55	47	1950	2600	1400	1800	74
PLCH104-C	143	55	63	2800	3600	1500	2100	78
PLCH26-C-T	179	2 × 37	68	3200	3900	1600	1900	73
PLCH106-C	216	90	79	3550	3700	1600	2100	79
PLCH28-C-T	236	2 × 55	99	3555	3900	1600	1900	74
PLCH104-C-T	292	2 × 55	95	4650	5000	1800	2200	77
PLCH108-C	283	110	95	3850	3700	1600	2100	81
PLCH106-C-T	431	2 × 90	170	6560	5000	1800	2200	78
PLCH108-C-T	569	2 × 110	170	6860	5000	1800	2200	80

Конденсатор: поступающая вода 25°C, выходящая 30°; двигатель – 3 фазы × 400 В, 50 Гц, 1450 об/мин.

Приведенные выше данные действительны только для указанных температур и рабочих условий.

Мощности указаны номинальные.

С – Температура ниже 0°C.

Т – Два компрессора.

1) Средний уровень звукового давления указан для свободного пространства.

Все данные основаны на измерениях звуковой мощности, выполненных в соответствии со стандартом ISO 9614-2 на расстоянии 1 м.

Любая информация может быть изменена без предварительного уведомления.

ЗАО «ДЖОНСОН КОНТРОЛС»

121170, г. Москва, ул. Поклонная, д. 14

тел: +7 (495) 232 66 60

факс: +7 (495) 232 66 61

www.johnsoncontrols.ru

