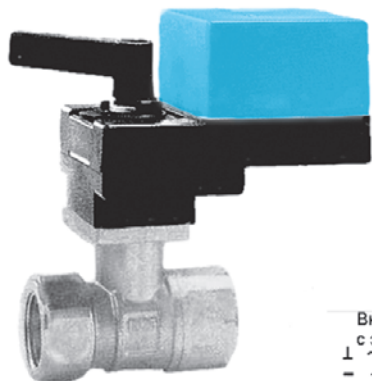


MVA-4



Электропривод поворотный для 2- и 3-ходовых шаровых клапанов DN 15...32



Электропривод с плавной регулировкой (24 В~, =). Управляющий сигнал 0...10 В=

Применение

Управление регулирующим шаровым клапаном.

Принцип работы

Плавная регулировка осуществляется посредством стандартного управляющего сигнала 0...10 В=.

Особенности изделия

Простой монтаж. Привод легко крепится на клапан при помощи одного винта горизонтально в любом из четырех положений.

Высокая надежность. Привод защищен от перегрузок. Остановка происходит автоматически при достижении крайних положений.

Ручное управление. Возможность механического управления при помощи рычага.

При нажатии кнопки на корпусе редуктор выводится из зацепления и клапаном можно управлять вручную.

Пример оформления заказа:

- Электропривод MVA-4 с регулирующим шаровым клапаном R... — в сборе: R...+MVA-4
- Электропривод MVA-4 и регулирующий шаровый клапан R... — отдельно: R.../MVA-4
- Электропривод MVA-4, поставляемый самостоятельно, только для замены: MVA-4

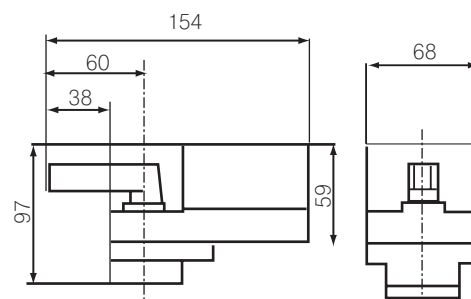
Технические данные

Напряжение питания	24 В~ 50/60 Гц, 24 В=
Диапазон напряжений питания	19,2...28,8 В~, 21,6...28,8 В=
Расчетная мощность	4 ВА
Потребляемая мощность	2 Вт
Соединительный кабель	1 м длиной, 4×0,75 мм ²
Управляющий сигнал Y	0...10 В=, вх. сопр. = 100 кОм
Рабочий диапазон Y	2...10 В=, для угла 0–90°
Напряжение обратной связи	2...10 В=, макс. 0,7 мА (0–90°)
Ручное управление	Кнопка-рычаг (самовозврат)
Крутящий момент	Мин. 4 Нм (при номинальном напряжении)
Время полного поворота	80...110 с
Уровень шума	Макс. 35 дБ(А)
Индикация положения	Механическая шкала 0...1
Степень защиты	IP 52 (IP 54 при установке кабелем вниз)
Класс защиты	III (для низких напряжений)
Рабочая температура	0°–50°С (вместе с шаровым клапаном)
Температура воды	+5°...+100°С (регулирующий шаровой клапан)
Температура хранения	–40°...+80°С
Техническое обслуживание	Не требуется
Вес	0,55 кг (без клапана)

Применение

2-ход.	R209	R210	R211	R212	R213	R214	R217	R218	R219	R222	R223	R224	R239
3-ход.	R309	R310	R311	R312	R313	—	R317	R318	—	R322	R323	—	R329
DN	15 мм				20 мм				25 мм			32	

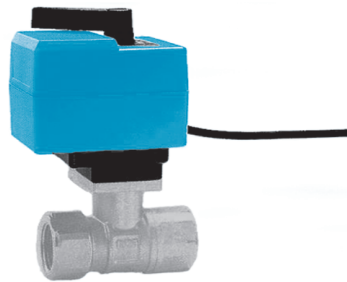
Размеры



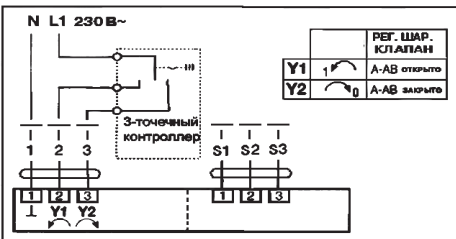
MV3-10



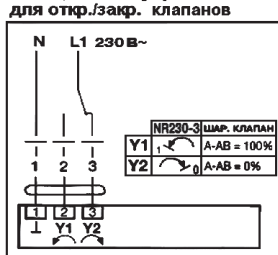
Электроприводы для 2- и 3-ходовых регулирующих DN 15-50 и позиционных DN 32...50 шаровых клапанов



3-точечное управление для регулирующих клапанов



Позиционное управление для откр./закр. клапанов



Электроприводы с трехпозиционным управлением (230 В~).

Управление:

- ◆ 3-позиционная схема
- ◆ сигнал: откр./закр.

Применение

Управление регулирующим или позиционным (откр./закр.) шаровым клапаном.

Принцип работы

3-позиционная схема обеспечивает управление регулирующим шаровым клапаном. Позиционное управление обеспечивает привод откр./закр. шарового клапана.

Особенности изделия

- Простой монтаж.** Привод легко крепится на клапан при помощи одного винта, горизонтально в любом из четырех положений.
- Высокая надежность.** Привод защищен от перегрузок. Остановка происходит автоматически при достижении крайних положений.
- Ручное управление.** Возможность механического управления при помощи рычага. При нажатии кнопки на корпусе редуктор выводится из зацепления и клапаном можно управлять вручную.

Пример оформления заказа:

- а) Электропривод MV3-10 с регулирующим шаровым клапаном R... — в сборе:
R...+MV3-10
- б) Электропривод MV3-10 и регулирующий шаровой клапан R... — отдельно:
R.../MV3-10
- в) Электропривод MV3-10, поставляемый самостоятельно, только для замены:
MV3-10

Технические данные

Напряжение питания	230 В- 50/60 Гц
Диапазон напряжений питания	198...264 В-
Расчетная мощность	3,5 ВА
Потребляемая мощность	3,5 Вт
Соединительный кабель	1 м длиной, 3×0,75 мм ²
Направление вращения	Устанавливается по проводам
Ручное управление	Временное или постоянное ручное управление при помощи поворотного переключателя на корпусе
Крутящий момент	Мин. 10 Нм (при номинальном напряжении)
Угол поворота	90°
Время полного поворота	140 с
Дополнительный переключатель (-S)	1 шт. беспотенциальный, перекидной
Точка переключения	Настраив. 0...100%
Уровень шума	Макс. 35 дБ(А)
Индикация положения	Механическая шкала 0-1
Класс защиты	IP 40
Класс защиты	II (все изолировано)
Рабочая температура	0...50°C
Температура воды	+5...+100°C (регулирующий шаровой клапан)
Температура хранения	-30°...+80°C
Техническое обслуживание	Не требуется
Вес	0,5 кг (без клапана и WNR)

Применение

2-ход.	R209	R210	R211	R212	R213	R214	R217	R218	R219
3-ход.	R309	R310	R311	R312	R313	—	R317	R318	—
DN	15					20			
2-ход.	R222	R223	R224	R229	R231	R238	R239	R248	R249
3-ход.	R322	R323	—	R329	R331	R338	—	R348	—
DN	25			32		40		50	

с позиционными шаровыми клапанами:

2-ходовые	R232	R240	R250
3-ходовые	R332	R340	R350
DN, мм	32	40	50

Размеры

