

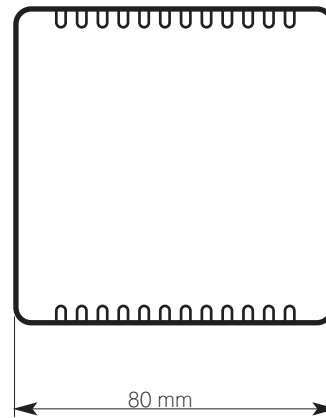
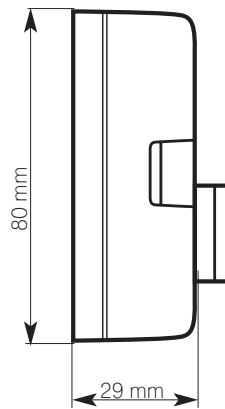
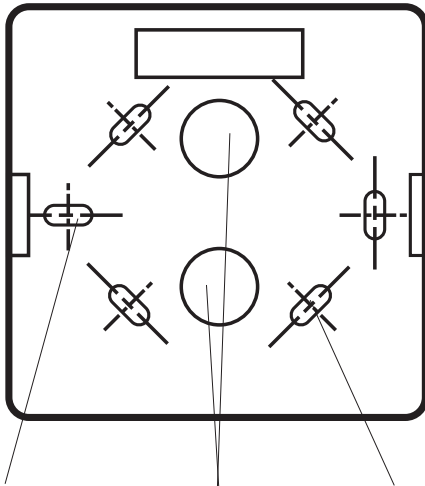
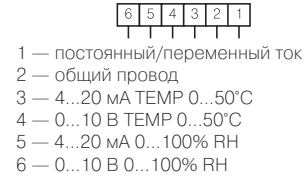
Комнатные датчики влажности/влажности и температуры

Схема подключения



Измерение влажности и температуры

выходной сигнал 4...20 мА, 0...10 В



Отверстия 2x4 мм
на расстоянии 61 мм

Отверстия
для входа
кабеля

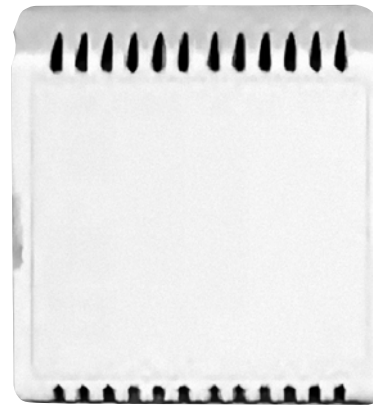
Отверстия 4x5 мм
на окружности
Ø50,05 мм

Описание

Датчики предназначены для измерения относительной влажности воздуха в помещениях. Может поставляться в едином корпусе с датчиком температуры воздуха.

Особенности

- ♦ измерение только влажности или влажности с температурой;
- ♦ выходной сигнал 0...10 В, 4...20 мА, сопротивление;
- ♦ питание — переменный или постоянный ток



Технические характеристики

| | |
|-----------------------------|--|
| Чувствительный элемент | Термистор |
| Выходные характеристики | 10K3A1, 100K6A3 |
| Входные характеристики | Температура 0°C до +50°C Влажности 0...100% |
| Питание | 24В ± 15% AC/DC |
| Рабочий диапазон температур | от 0°C до +50°C |
| Точность | Температура ±0,2°C Влажности ±0,2% |
| Материал корпуса | Огнезащитная пластмасса |
| Клеммы | Рекомендуемый Ø 1,0мм Максимальный Ø2,5мм |